

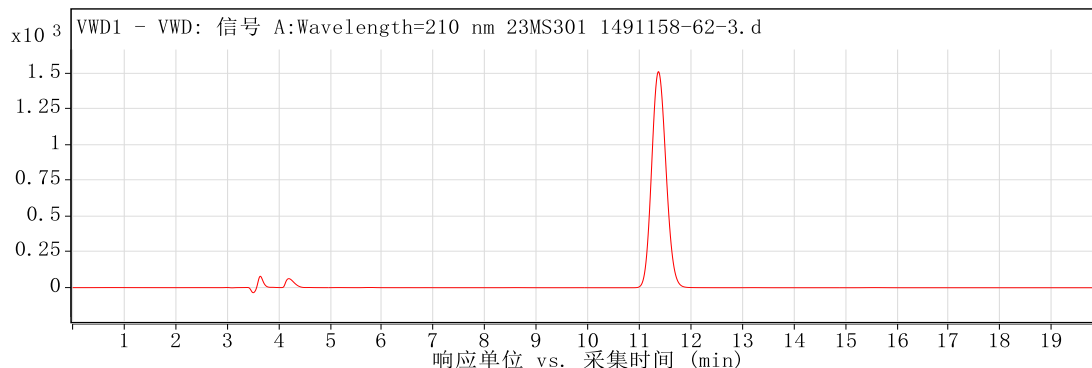
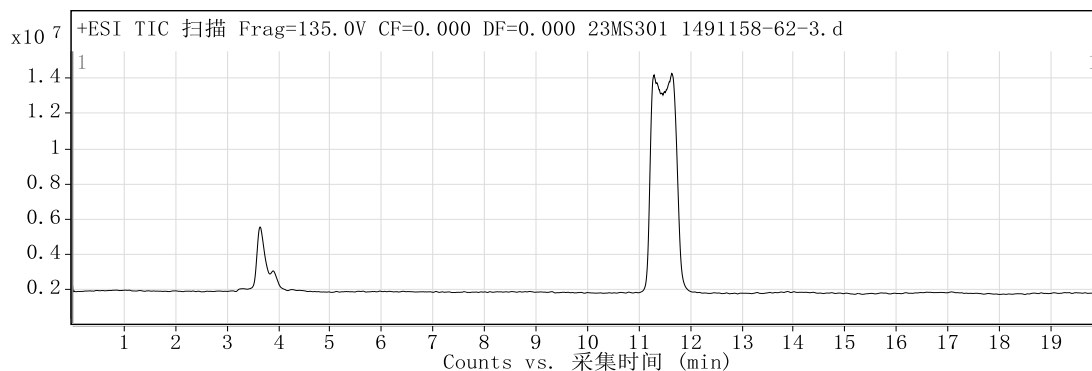
定性分析报告

数据文件名称 23MS301 1491158-62-3.d 样品名称 23MS301 1491158-62-3
样品类型 Calibration 位置 Vial 17
仪器名称 Instrument 1 用户名 DESKTOP-4G0NUSO\mouxin
采集方法 通用方法(D泵 100-1000 20min).m 采集时间 2023/9/28 11:57:32
IRM 校正状态 Not Applicable DA 方法 Default.m
注释

设备类型 TandemQuadrupole Sample Group
Info. Stream Name LC 1
Acquisition SW 6400 Series Triple
Version Quadrupole 10.0 (142)

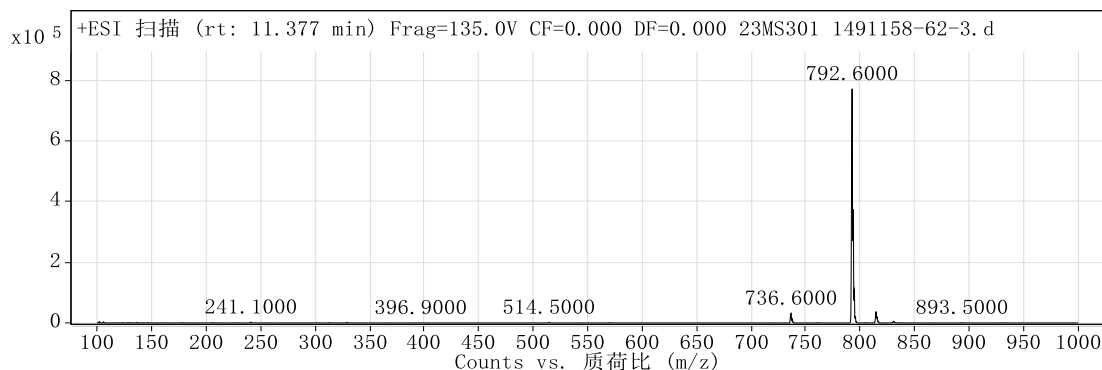
用户色谱图

裂解电压 135 碰撞能量 0 电离模式 ESI



用户质谱图

裂解电压 135 碰撞能量 0 电离模式 ESI



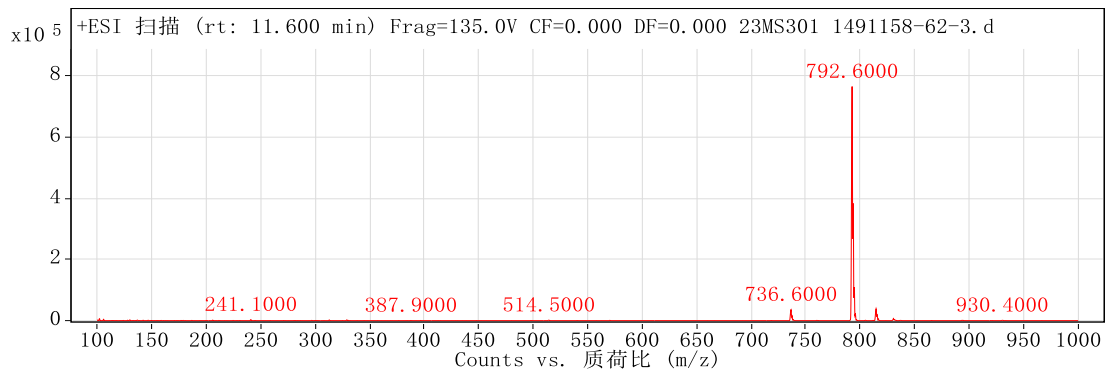
峰列表

m/z	z	丰度
736.6		31600.7

定性分析报告

737.5		14833.8
792.6	1	771730.13
793.6	1	374225.88
794.6	1	107799.11
795.6	1	20749.78
814.5		37065.66
815.6		20093.42
816.5		5891.4
830.6		5681.96

裂解电压 碰撞能量 电离模式
135 0 ESI



峰列表

m/z	z	丰度
736.6		36213.74
737.5		16777.6
792.6	1	765701.19
793.6	1	383196.44
794.6	1	108769.61
795.6	1	21743.88
814.6	1	38779.04
815.6	1	19896.14
816.5		6534.92
830.5	1	6901.06

--- 报告结束 ---